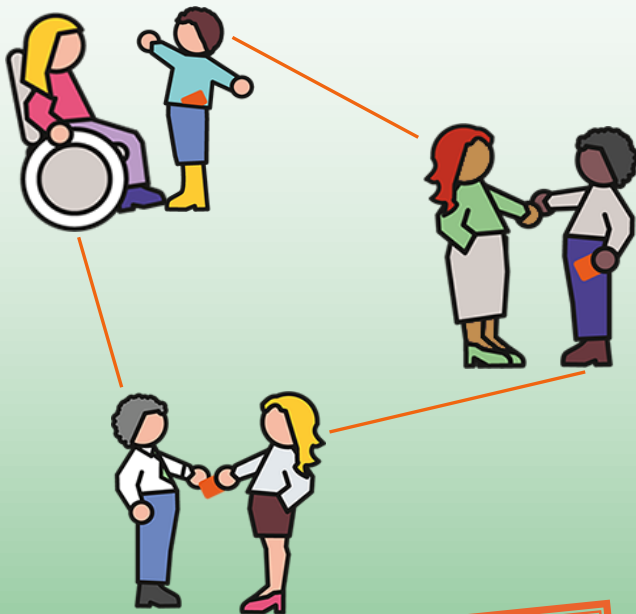




COMMUNICATION
CONSEIL CULTURE
ORANGE

L'INDISPENSABLE



**Fonctionnaires
2014**

- Ma rémunération
- Ma carrière

La **CFDT** m'informe

et me défend !

INTRODUCTION

Vous retrouverez dans ce fascicule **les échelles indiciaires des fonctionnaires d'Orange** (actualisées par la revalorisation de la catégorie B et le projet de réforme 2015 pour la catégorie C) ainsi que **les tableaux de correspondance pour les promotions**.

La CFDT revendique également la revalorisation de la catégorie A correspondant à tous les niveaux des cadres.

La Rémunération

Le salaire global de base (SGB) est la somme du traitement indiciaire brut (TIB), du complément salarial (CS [ex CFT]) et de possibles avantages monétaires.

La rémunération indiciaire brute s'obtient en multipliant l'indice réel par la valeur du point (bloqué à 4,63 € depuis le 01/07/2010).

Pour les cadres, l'indice sert essentiellement au calcul de la pension de retraite. Les augmentations sont collectives et/ou managériales.

Lors des négociations salariales (cf. pages 9, 10 et 11 ...), la **CFDT** agit pour :

- plus de transparence dans la rémunération des cadres et un encadrement des pratiques managériales ;
- l'augmentation des CS des non cadres.

Echelles indiciaires des fonctionnaires d'Orange

I.2 (*)				I.3 (*)			
Ech	Brut	Réel	Durée	Ech	Brut	Réel	Durée
1	350	327	3 ans	1	374	345	2 ans
2	361	335	3 ans	2	397	361	2 ans
3	372	343	3 ans	3	415	369	2 ans
4	388	355	2 ans	4	425	377	2 ans
5	403	364	2 ans	5	433	382	2 ans
6	418	371	2 ans	6	442	389	2 ans
7	426	378	2 ans	7	453	397	2 ans
8	437	385	3 ans	8	461	404	1 an
9	446	392	2 ans	9	471	411	2 ans
10	457	400	4 ans	10	489	422	3 ans
11	465	407		11	506	436	4 ans
				12	547	465	

(*) projet de réforme catégorie « C » pour 2015

II.1

Ech	Brut	Réel	Durée
1	325	310	1 an
2	333	316	1 an
3	346	324	1 an
4	358	333	1 an
5	369	341	1 an
6	374	345	2 ans
7	396	360	3 ans
8	412	368	3 ans
9	425	377	2 ans
10	437	385	2 ans
11	453	397	2 ans
12	465	407	2 ans
13	480	416	2 ans
14	494	426	2 ans
15	520	446	2 ans
16	544	463	2 ans
17	576	486	2 ans
18	592	499	4 ans
19	612	514	

II.2

Ech	Brut	Réel	Durée
1	384	352	1 an
2	393	358	1 an
3	412	368	1 an
4	425	377	1 an
5	437	385	1 an
6	448	393	1 an
7	453	397	2 ans
8	463	405	2 ans
9	480	416	2 ans
10	494	426	2 ans
11	513	441	2 ans
12	530	454	2 ans
13	548	466	2 ans
14	562	476	2 ans
15	579	489	2 ans
16	603	507	4 ans
17	625	524	

II.3

Ech	Brut	Réel	Durée
1	425	377	1 an
2	446	392	1 an
3	463	405	1 an
4	479	416	2 ans
5	494	426	2 ans
6	513	441	2 ans
7	532	455	2 ans
8	551	468	2 ans
9	569	481	2 ans
10	588	496	2 ans
11	612	514	3 ans
12	638	534	3 ans
13	655	546	4 ans
14	675	562	

Engagé
CFDT
au quotidien

III.1

Ech	Brut	Réel	Durée
1	323	308	6 mois
2	346	324	6 mois
3	370	342	1 an
4	395	359	1 an
5	423	376	2 ans
6	448	393	3 ans
7	473	411	3 ans
8	504	434	2 ans
9	518	445	2 ans
10	544	463	2 ans
11	569	481	2 ans
12	591	498	2 ans
13	615	516	2 ans
14	638	534	3 ans
15	655	546	4 ans
16	675	562	



**AVEC NOUS,
DONNEZ DE LA VOIX
À VOTRE VOIX**

III.2

Ech	Brut	Réel	Durée
1	379	349	1 an
2	416	370	1 an
3	445	391	1 an
4	473	412	1 an
5	504	434	1 an
6	542	461	3 ans
7	569	481	3 ans
8	588	496	3 ans
9	622	522	3 ans
10	649	542	2 ans
11	679	565	2 ans
12	705	585	3 ans
13	735	607	4 ans
(*)	780	642	

(*) Echelon exceptionnel après 4 ans au 13ème échelon

III.3

Ech	Brut	Réel	Durée
1	440	387	6 mois
2	473	412	6 mois
3	506	436	1 an
4	542	461	1 an
5	562	476	1 an
6	581	491	1 an
7	601	506	1 an
8	621	521	1 an
9	642	537	3 ans
10	679	565	3 ans
11	713	591	3 ans
12	742	613	3 ans
13	780	642	2 ans
14	808	663	2 ans
15	841	688	

IV.1

Ech	Brut	Réel	Durée
1	379	349	4 mois
2	426	378	4 mois
3	465	407	4 mois
4	517	444	1 an
5	563	477	1 an
6	622	522	2 ans
7	663	553	3 ans
8	727	601	3 ans
9	761	627	2 ans
10	808	663	2 ans
11	826	677	3 ans
12	856	699	2 ans
13	904	736	

IV.2

Ech	Brut	Réel	Durée
1	427	379	4 mois
2	469	410	4 mois
3	513	441	4 mois
4	557	472	1 an
5	597	503	1 an
6	638	534	1 an
7	679	565	1 an
8	713	591	1 an
9	761	627	1 an
10	785	646	3 ans
11	803	659	3 ans
12	844	690	3 ans
13	884	721	3 ans
15	925	752	3 ans
16	966	783	

**Les niveaux IV.3,
IV.4, IV.5 et IV.6
correspondent à
des statuts de
fonction.**

Les fonctionnaires d'Orange sous statut de fonction comme ceux sur un grade de reclassement peuvent contacter les militants CFDT pour obtenir les tableaux les concernant.

La Promotion

Les grands principes

Depuis 1990, la promotion se traduit par un gain de l'ordre de 15 points réels (environ 70€ bruts). Toujours d'actualité, une disposition de l'accord social de 1997 prévoit qu'à partir de 25 ans d'ancienneté ou à partir à l'âge de 50 ans, le salarié qui n'aurait eu aucune promotion doit bénéficier d'une indemnité correspondant au montant d'une promotion moyenne (15 points), sous forme d'avantage monétaire (AVMON).

Contactez un militant CFDT en cas d'anomalie.

Cet AVMON est consolidé par une promotion garantissant au minimum ces 15 points, soit au moment du départ en retraite, soit à l'entrée dans le TPS, au choix du salarié.

Avec les derniers accords salariaux signés par la CFDT, des mesures spécifiques ont été obtenues notamment en 2014 :

- 800€ de gain minimum lors d'une promotion
- 1.800€ lors d'une promotion en III.2
- 15 points supplémentaires sous conditions pour les promotions dites « perdantes » II.2 et II.3

Vous retrouverez dans les pages suivantes les tableaux de correspondance mis en œuvre dans le cadre des promotions des fonctionnaires.

FUNCTIONNAIRES D'ORANGE...



De I.3 vers II.1 (*)

(*) Grille effective dans l'attente de la réforme de la catégorie C.

Echelon		4e	5e	6e	6e	7e	8e	9e	10e	11e	12e	13e	14e	15e	16e	17e	18e
I 3	Ind. Brut	316	328	346	346	358	374	384	396	412	420	430	441	453	463	479	499
	Ind. Réel	303	312	324	324	333	345	352	360	368	373	380	388	397	405	416	430
	Ancienneté 1	A	A	A < 1an	A ≥ 1an	A	A	A	A	A	A	A	A	A	A	A	A
Echelon		3e	4e	5e	6e	7e	8e	8e	9e	10e	11e	11e	12e	13e	14e	15e	16e
II 1	Ind. Brut	346	358	369	374	396	412	412	425	437	453	453	465	480	494	520	544
	Ind. Réel	324	333	341	345	360	368	368	377	385	397	397	407	416	426	446	463
	Ancienneté 2	A	A	A	2A -2ans	3/2A	A	A/2 +2ans	A	A	A/2	A/2 +1an	A	2A	A	2/3A	0 A

De II.1 vers II.2

Echelon		4e	5e	6e	7e	8e	8e	9e	10e	11e	12e	13e	14e	15e	16e	17e	18e	19e
II 1	Ind. Brut	358	369	374	396	412	412	425	437	453	465	480	494	520	544	576	592	612
	Ind. Réel	333	341	345	360	368	368	377	385	397	407	416	426	446	463	486	499	514
	Ancienneté 1	A	A	A	A	<2ans	≥2ans	A	A	A	A	A	A	A	A	A	A	A
Echelon		1er	2e	3e	4e	5e	6e	7e	8e	9e	10e	11e	12e	13e	15e	16e	17e	17e
II 2	I. Brut	384	393	412	425	437	448	453	463	480	494	513	530	548	579	603	625	625
	I. Réel	352	358	368	377	385	393	397	405	416	426	441	454	466	489	507	524	524
	Ancienneté 2	A	A	A/2	A/3	A/2	A -2ans	A	A	A	A	A	A	A	A	2A	0 A	A

De II.2 vers II.3

Echelon		2e	3e	4e	5e	6e	7e	8e	9e	10e	11e	12e	13e	14e	15e	16e	17e
II 2	Ind. Brut	393	412	425	437	448	453	463	480	494	513	530	548	562	579	603	625
	Ind. Réel	358	368	377	385	393	397	405	416	426	441	454	466	476	489	507	524
	Ancienneté 1	A	A	A	A	A	A	A	A	A	A	A	A	A	A	A	A
Echelon		1er	2e	2e	3e	4e	4e	5e	6e	6e	7e	8e	9e	10e	11e	12e	13e
II 3	Ind. Brut	425	446	446	463	479	479	494	513	513	532	551	569	588	612	638	655
	Ind. Réel	377	392	392	405	416	416	426	441	441	455	468	481	496	514	534	546
	Ancienneté 2	A	0 A	A	A	0 A	A	A	A/2	A/2 +1an	A	A	A	A	3/2A	3/4A	0 A

ancienneté 1 :
celle acquise dans l'ancien indice.

AVEC NOUS, DONNEZ DE LA VOIX À VOTRE VOIX

De II.3 vers III.2

Echelon		4e	5e	6e	7e	8e	9e	10e	11e	12e	13e	14e
II 3	Ind. Brut	479	494	513	532	551	569	588	612	638	655	675
	Ind. Réel	416	426	441	455	468	481	496	514	534	546	562
	Ancienneté 1	A	A	A	A	A	A	A	A	A	A	A
Echelon		5e	6e	6e	7e	8e	8e	9e	10e	11e	11e	12e
III 2	Ind. Brut	504	542	542	569	588	588	622	649	679	679	705
	Ind. Réel	434	461	461	481	496	496	522	542	565	565	585
	Ancienneté 2	A/2	A	A/2 +2ans	3/2A	A/2	A +1an	3/2A	2/3A	0 A	A/2	0 A

De III.1 vers III.2

Echelon		5e	6e	7e	8e	9e	10e	11e	12e	13e	14e	15e	16e
III 1	Ind. Brut	423	448	473	504	518	544	569	591	615	638	655	675
	Ind. Réel	376	393	411	434	445	463	481	498	516	534	546	562
	Ancienneté 1	A	A	A	A	A	A	A	A	A	A	A	A
Echelon		3e	4e	5e	6e	6e	7e	8e	9e	10e	11e	11e	12e
III 2	I. Brut	445	473	504	542	542	569	588	622	649	679	679	705
	I. Réel	391	412	434	461	461	481	496	522	542	565	565	585
	Ancienneté 2	A/2	A/3	A/3	A	A/2 +2ans	3/2A	3/2A	3/2A	A	0 A	A/2	0 A

De III.2 vers III.3

Echelon		4e	5e	6e	6e	7e	8e	9e	10e	11e	12e	13e
III 2	Ind. Brut	473	504	542	542	569	588	622	649	679	705	735
	Ind. Réel	412	434	461	461	481	496	522	542	565	585	607
	Ancienneté 1	A	A	A < 1an	A ≥ 1an	A	A	A	A	A	A	A
Echelon		3e	4e	5e	6e	7e	8e	9e	10e	11e	12e	13e
III 3	Ind. Brut	506	542	562	581	601	621	642	679	713	742	780
	Ind. Réel	436	461	476	491	506	521	537	565	591	613	642
	Ancienneté 2	A	A	A	A/2 -6mois	A/3	A/3	A	3/2A	3/2A	A	0 A

ancienneté 2 :
celle reprise dans le nouvel indice.



De III.3 vers IV.1

Echelon		4e	5e	6e	7e	8e	9e	10e	11e	12e	13e	14e	15e
III 3	Ind. Brut	542	562	581	601	621	642	679	713	742	780	808	841
	Ind. Réel	461	476	491	506	521	537	565	591	613	642	663	688
	Ancienneté 1	A	A	A	A	A	A	A	A	A	A	A	A
IV 1	Echelon	5e	6e	6e	6e	7e	7e	8e	9e	10e	11e	12e	13e
	Ind. Brut	563	622	622	622	663	663	727	761	808	826	856	904
	Ind. Réel	477	522	522	522	553	553	601	627	663	677	699	736
Ancienneté 2	A	0 A	A	A	A +1an	0 A	A	A	2/3A	2/3A	3/2A	A	0 A

De IV.1 vers IV.2

Echelon		6e	7e	8e	8e	9e	10e	11e	12e	13e	13e
IV 1	Ind. Brut	622	663	727	727	761	808	826	856	904	904
	Ind. Réel	522	553	601	601	627	663	677	699	736	736
	Ancienneté 1	A	A	A < 1A	A ≥ 1A	A	A	A	A	A < 3 A	A ≥ 3 A
IV 2	Echelon	7e	8e	9e	10e	11e	12e	13e	13e	14e	15e
	Ind. Brut	679	713	761	785	803	844	884	884	925	966
	Ind. Réel	565	591	627	646	659	690	721	721	752	783
Ancienneté 2	A/2	A/3	A	A	3/2 A -18mois	3/2 A	3/2 A	0 A	3/2 A	A	0 A

ancienneté 1 :
celle acquise dans l'ancien indice.

ancienneté 2 :
celle reprise dans le nouvel indice.

L'accord salarial 2014

Fonctionnaires cadres d'Orange des classes III & IV

Deux mesures :

- Une augmentation générale de **450€** en base annualisée (*soit 0,9% d'augmentation du salaire moyen des cadres*) à leur date anniversaire de changement d'échelon.
- Une enveloppe d'augmentation individuelle de **0,4%**, avec un **minimum de 1%** d'augmentation pour les bénéficiaires.

Des mesures d'augmentations garanties supplémentaires pour les salaires inférieurs à 32.000€ et 38.000€ annuels :

- Les cadres dont le salaire est inférieur ou égal à 32.000€ annuel (*temps complet*) bénéficient d'une mesure d'augmentation garantie supplémentaire d'un montant uniforme de **300€** en base annualisée: soit **750€** au total.
- Entre 32.000€ et 32.150€ annuels (*temps complet*), elle est de **150€ + la différence** entre 32.150€ et le salaire de base individuel.
- Entre 32.150€ et 38.000€ annuels (*temps complet*), elle est de **150€** : soit **600€** au total.
- De 38.000€ à 38.150€ bruts annuel (*temps complet*), c'est la **différence entre 38.150€** et le salaire de base individuel.

Fonctionnaires cadres d'Orange détachés IV.5 et IV.6

Cette année l'enveloppe consacrée aux cadres de la bande G est uniquement individuelle. Celle-ci représente une augmentation de **0,9% du salaire moyen** de la bande.

- Relèvement des minimas CS : **+0,9%** au 1 janvier 2014.

Fonctionnaires d'Orange des classes I et II

Le Complément Salarial (CS) est revalorisé de **120€** sur une base annualisée **au 1er janvier 2014**, en plus de l'évolution indiciaire moyenne liée au Glissement Vieillesse Technicité (GVT) de **1 %** dans notre entreprise.

Pour les fonctionnaires d'Orange dont le traitement annuel est inférieur à 26.000€, leur CS sera revalorisé de **150€** sur une base annualisée **au 1er janvier 2014**.

Année	Montant de	Gains depuis
2010	100 €	+ 100 €
2011	300 €	+ 400 €
2012	325 €	+ 725 €
2013	120 €	+ 845 €
2014	120 €	+ 965 €

Mesures « Égalité Professionnelle »

- Un budget spécifique supplémentaire de promotions pour les femmes quel que soit le groupe d'emploi (cadres ou non cadres).
- Un budget spécifique de rattrapage salarial pour les femmes cadres.

Mesures dites « GPEC »

Une application nouvelle de la promotion et de la reconnaissance professionnelle :

- Au vu des enveloppes concernant les dispositifs de promotions et de parcours professionnels (*dites mesures GPEC*), il fallait de la transparence sur l'application au niveau local.
- Les directions ont partagé avec les Organisations Syndicales la déclinaison du plan annuel de promotions et de l'articulation de la Gestion Prévisionnelle des Emplois et Compétences (*GPEC*), en amont de leurs applications.
- Une enveloppe de **+0,5%** pour les non cadres et de **+0,4%** pour les cadres.
- L'application de cette mesure est d'au moins **3%** sur le salaire global de base et d'un montant minimum de **800€**.

Rattrapage des désajustements salariaux cadres

- Les cadres ayant une rémunération inférieure à la pratique salariale de leur entité sont éligibles à cette mesure.
- L'application de cette mesure est d'au moins **3%** sur le salaire global de base et d'un montant minimum de **800€**.

Les parts variables

Selon leur activité, les fonctionnaires non cadres d'Orange peuvent être éligibles aux parts variables (ex. : PVC).

Les fonctionnaires cadres d'Orange sont obligatoirement éligibles à une part variable soit commerciale soit managériale.

Autres éléments de rétribution collective

● L'intéressement

Depuis 1995, Orange a mis en place un **dispositif d'intéressement**. Les conditions de son déclenchement dépendent des indicateurs et de leurs objectifs définis dans un **accord** négocié avec les **organisations syndicales** pour une durée de 3 ans. Son montant dépend de l'atteinte des **objectifs** négociés chaque année.

Qu'en faire ?

- Le percevoir sur son compte courant ;
- Le placer dans le Plan d'Épargne Groupe (PEG) et/ou le Plan d'Épargne Retraite Collectif (PERCO) ;
- Combiner les 3 solutions ;
- Par défaut de choix, l'intéressement est versé sur le compte courant.

La prime d'intéressement et la prime de participation ne peuvent être versées qu'à condition d'accords valablement signés...

● La participation

La participation est un dispositif **légal**, complémentaire aux éléments de rémunération existants. C'est une composante **variable** de la rétribution collective. Le montant global de la participation est calculée selon une formule **spécifique** à Orange. Cette formule, **dérogatoire** à la formule légale, a été revue afin que le montant de la participation soit en lien avec les **efforts** des salariés et les **résultats** du Groupe.

Qu'en faire ?

- Le placer dans le Plan d'Épargne Groupe (PEG) et/ou le Plan d'Épargne Retraite Collectif (PERCO) ;
- Le percevoir sur son compte courant ;
- Combiner les 3 solutions ;
- Par défaut de choix, la participation est versé sur le PEG.



COMMUNICATION
CONSEIL CULTURE
ORANGE



AVEC NOUS, DONNEZ DE LA VOIX À VOTRE VOIX

- **ÉVOLUTION DU POUVOIR D'ACHAT**

La CFDT revendique :

- ✓ la fin du gel de la valeur du point d'indice
- ✓ la garantie d'une augmentation annuelle
- ✓ le relèvement des compléments salariaux (CS).

- **AMÉLIORATION DES CARRIÈRES INDICIAIRES**

La CFDT négocie :

- ✓ Après les réformes des catégories B (2011) et C (en cours), celle de la catégorie A (cadres) s'impose.

- **EXTENSION DE L'ACCORD GROUPE COLLECTIF SANTÉ ET PRÉVOYANCE**

La CFDT agit et obtient :

- ✓ l'ouverture d'une négociation pour début 2015.



Contact CFDT



f3c-cfdt.fr